

# WIR BRINGEN IHRE **SCHLEIFSCHEIBE** IN FORM! *WE SHAPE YOUR GRINDING WHEEL*

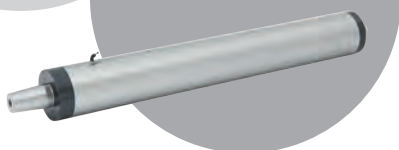
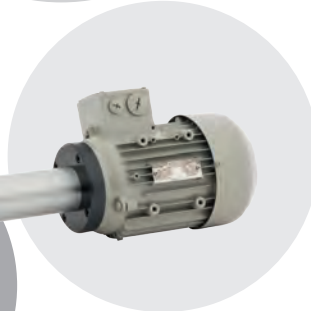
Katalog 2026 | *Catalog 2026*

**PRÄZISION**  
**PRECISION**

KOMPROMISSLOS  
UNCOMPROMISING  
INDIVIDUELL  
INDIVIDUAL

**FLEXIBILITÄT**  
**FLEXIBILITY**

KOMPROMISSLOS  
UNCOMPROMISING  
INDIVIDUELL  
INDIVIDUAL



Nutzen Sie **unser**  
**Know-how!**



## UNSERE GESCHICHTE

Im Juni 1967 gründete Alois Steinmetz in Großwelzheim die Firma STEINMETZ Schleiftechnik, um die moderne und wirtschaftliche Profilierung von Schleifscheiben mittels Diamantrollen-Abrichttechnik zu ermöglichen. Mit Geschick, Tatkraft und Kompetenz führte er das Unternehmen erfolgreich durch die Anfangsjahre.

Am 1. Juli 1990 übernahm Michael Steinmetz das Unternehmen und brachte neben der gewachsenen Erfahrung auch jugendliche Dynamik ein.

Von November 1998 bis Januar 1999 wurde das neue Firmengebäude geplant; die Bauarbeiten und das Anlegen des Grundstücks dauerten von März bis November 1999. Im Dezember 1999 konnten wir in unsere neuen Räumlichkeiten einziehen: 450 m<sup>2</sup> Bürofläche und 450 m<sup>2</sup> Fertigungs- und Montagefläche auf einem Areal von 2.000 m<sup>2</sup>. Dies schuf die räumlichen Voraussetzungen für die weitere Entwicklung und weltweite Etablierung des Unternehmens.

Ein wichtiger Meilenstein war die Zertifizierung nach DIN EN ISO 9001 am 18. Juni 2013.

Am 1. April 2014 wurde die Firma in Steinmetz Schleiftechnik GmbH & Co. KG umfirmiert, mit Michael Steinmetz als Gesellschafter.

Seit Januar 2018 hat Herr Thomas Rohé das Unternehmen übernommen. Herr Steinmetz wird es als leitender Geschäftsführer gemeinsam mit Herrn Rohé weiterführen und mit seiner jahrzehntelangen Erfahrung unterstützen. Gleichzeitig bringt Herr Rohé eigene, innovative Ideen zum Erfolg des Unternehmens ein.

Seit 2025 sind wir neben dem Qualitätsmanagementsystem DIN EN ISO 9001:2015 auch nach dem Umweltmanagementsystem DIN EN ISO 14001:2015 zertifiziert.



## OUR HISTORY

*In June 1967, Alois Steinmetz founded STEINMETZ Schleiftechnik in Großwelzheim, Germany, to facilitate the cutting-edge and economical profiling of grinding wheels using diamond roller dressing technology. With aptitude, determination and skill, he led the company to success through the early years.*

*On 1st July 1990, Michael Steinmetz took over the company, bringing with him not only years of experience but also a youthful dynamic.*

*From November 1998 to January 1999, plans were in development for the company's new building; March to November 1999 saw work completed on the building and the site as a whole. By December 1999, we were able to move into our new home, comprising 450 m<sup>2</sup> office space and 450 m<sup>2</sup> production and assembly facilities spanning an area measuring 2000 m<sup>2</sup>. This gave us the space and conditions we needed to keep developing the company and establishing it as a global operation.*

*An important milestone was reached on 18th June 2013 when the company became certified to DIN EN ISO 9001 standard.*

*On 1st April 2014, the company was renamed Steinmetz Schleiftechnik GmbH & Co. KG, with Michael Steinmetz occupying the role of executive partner.*

*Since January 2018, Thomas Rohé has been at the helm of the company. Mr Steinmetz will continue to support the company with his decades of experience, acting as chief operating officer alongside Mr Rohé. At the same time, Mr Rohé contributes his own innovative ideas for company success.*

*Since 2025, we have been certified not only in accordance with DIN EN ISO 9001:2015 for our quality management system, but also in accordance with DIN EN ISO 14001:2015 for our environmental management system.*



## WIR BRINGEN IHRE SCHLEIFSCHEIBE IN FORM WE SHAPE YOUR GRINDING WHEEL

Mit weltweit über 6.000 installierten Abrichteinheiten und Schleifspindeln, einem hochqualifizierten Team und mehr als 50 Jahren Erfahrung in der Abricht- und Schleiftechnik ist STEINMETZ in der Lage, jedes Problem beim Schleifen und Abrichten optimal zu lösen.

Durch die Motivation und Qualifikation unserer Mitarbeiter sowie den Einsatz modernster Produktionsmaschinen gewährleisten wir die hohe Präzision unserer Produkte. Unsere Diamantrollen-Aufnahmedorne, Abrichtgeräte, Abrichtspindeln und Schleifspindeln zeichnen sich aus durch:

- Fertigung in höchster Präzision
- Radiale und axiale spielfreie Lagerung
- Rund- und Planlauf unter 2 µm
- Lebensdauer-Fettschmierung (auf Wunsch Öl-Luft-Schmierung)

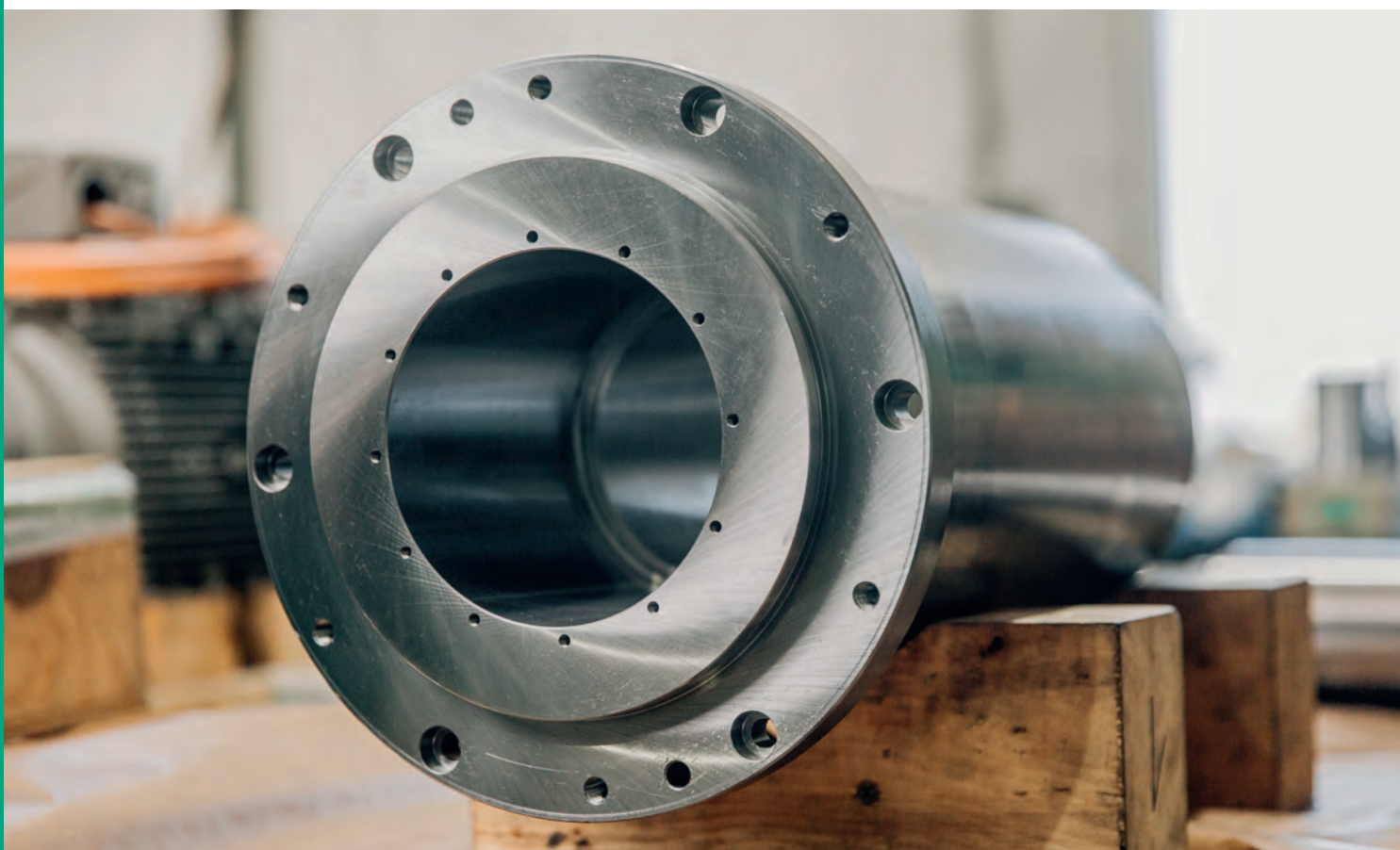
Wir entwickeln, fertigen und liefern Lösungen, die speziell auf Ihre Maschinen zugeschnitten sind. Seit 1967 sind STEINMETZ-Produkte weltweit in allen schleiftechnischen Aufgabenbereichen im Einsatz. Unser Hauptaugenmerk liegt dabei auf der Diamantrollen-Abrichttechnik, in der wir als kompetenter Partner anerkannt sind.

*With more than 6000 dressing units and grinding spindles installed around the world, a highly qualified team and more than 50 years of experience in the field of dressing and grinding technologies, STEINMETZ is able to provide the ideal solution to every problem when it comes to grinding and dressing.*

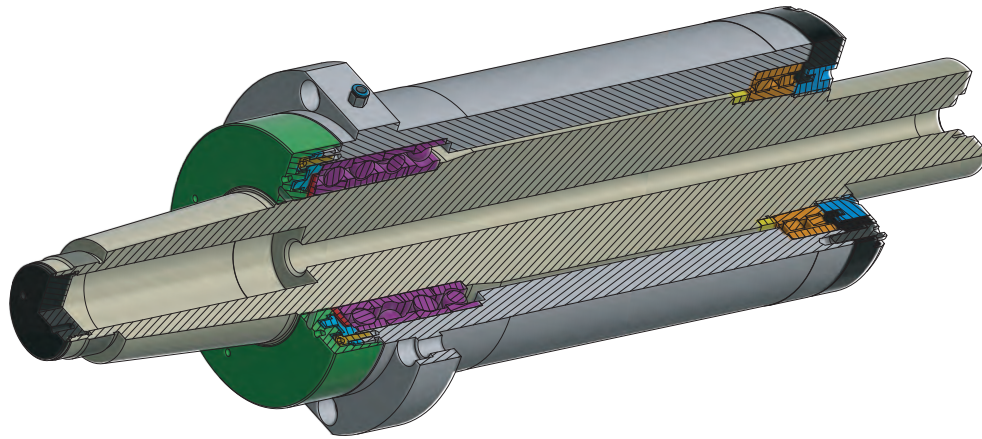
*Through the motivation and qualification of our employees, coupled with cutting-edge production machines, we are able to guarantee a high level of precision with our products. Our diamond roller mandrels, dressing devices, dressing spindles and grinding spindles excel with:*

- *Extreme-precision manufacturing*
- *Radial and axial play-free bearing*
- *Radial and axial run-out less than 2 µm*
- *Lifetime grease lubrication (oil-air lubrication system upon request)*

*We develop, produce and supply solutions that are specially tailored to your machines. Since 1967, STEINMETZ products have been put to use in all manner of technical grinding tasks around the world. Our main focus lies in diamond roller dressing technology; a field in which we are a highly regarded partner.*



# ENTWICKLUNG UND KONSTRUKTION DEVELOPMENT AND CONSTRUCTION

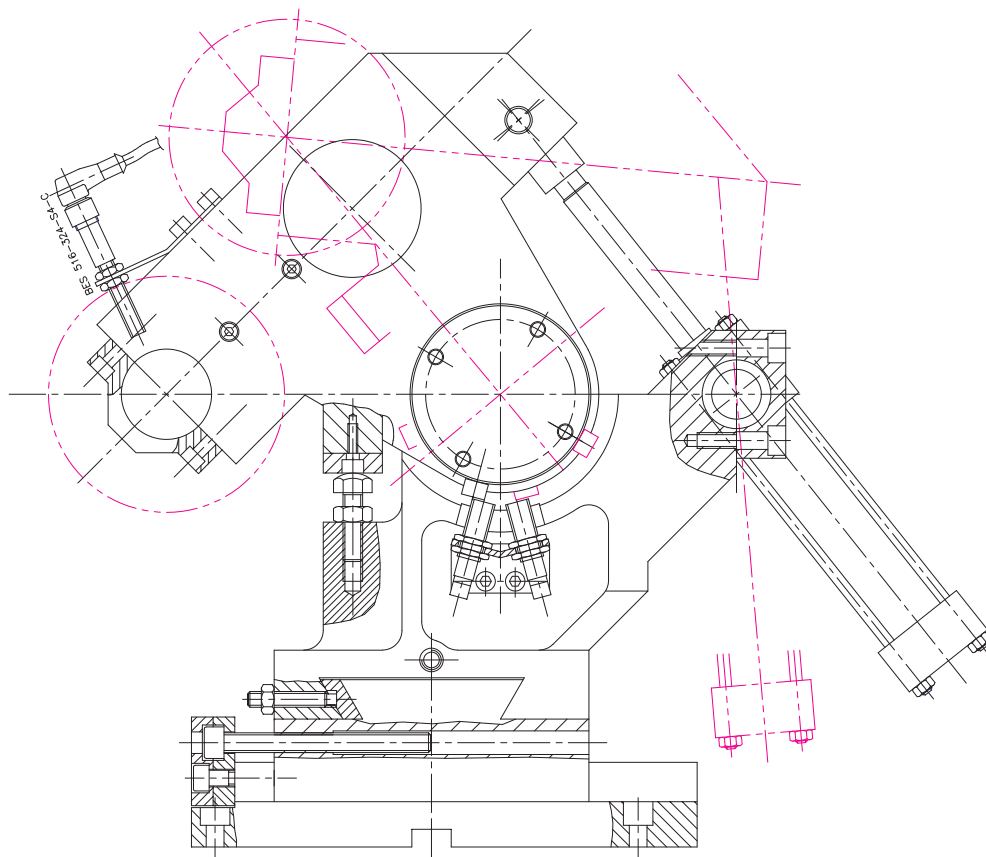


Seit Beginn beschäftigt sich unsere Konstruktion mit der Lösung schleiftechnischer Probleme. Unsere langjährige Erfahrung in der Entwicklung von Schleifspindeln und Abrichtvorrichtungen zeichnet uns aus.

Wir entwickeln, fertigen und liefern Diamantrollen-Abrichtvorrichtungen und Schleifspindeln, die speziell auf Ihre Maschinen zugeschnitten sind.

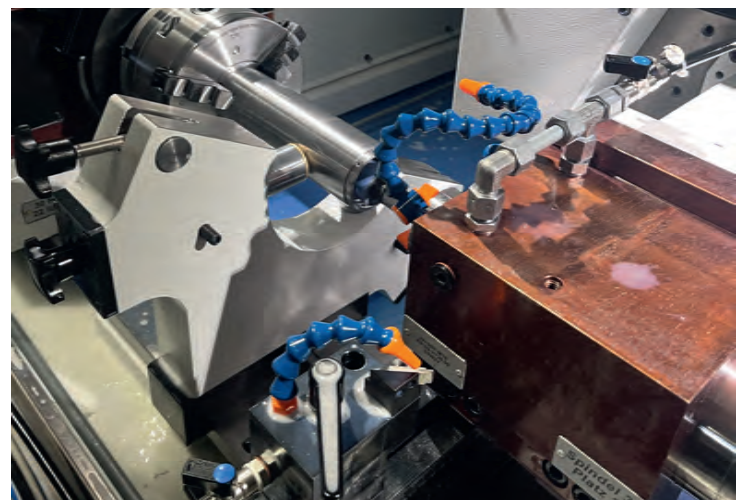
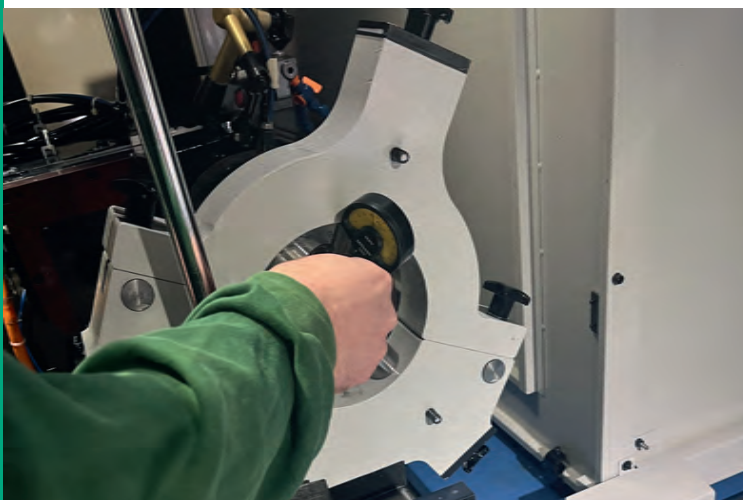
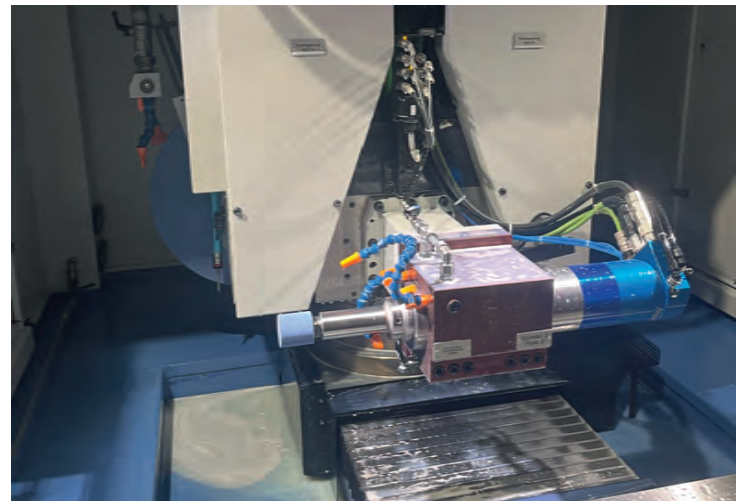
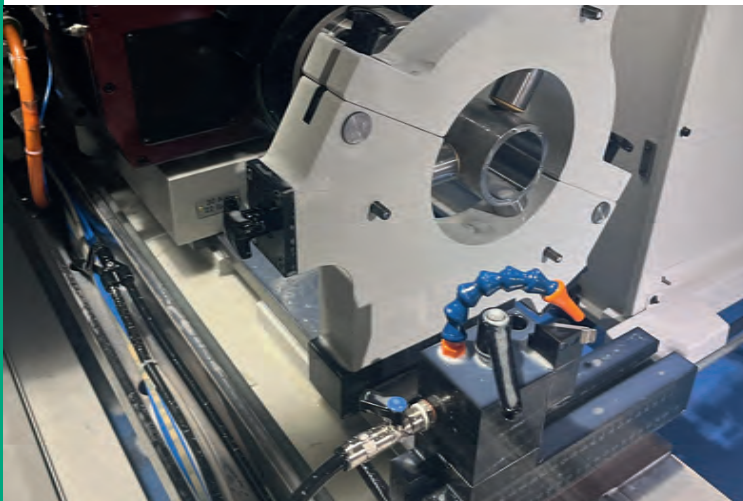
*From the very outset, our designs have revolved around providing solutions to technical grinding problems. Our many years of experience in the development of grinding spindles and dressing devices set us apart.*

*We develop, produce and supply diamond roller dressing devices and grinding spindles that are specially tailored to your machines.*



## PRODUKTION PRODUCTION

- Zentrum-Schleifmaschine: Um die hohen Anforderungen an die Genauigkeit der Werkstücke zu gewährleisten, werden die Zentren geschliffen.
  - Außenrundscheifen an einer Führungsbuchse
  - Innenrundscheifen an einer Spindelhülse
  - Innenrundscheifen an einem 20 kW Rotor
  - Außenrundscheifen einer Kühlhülse mit eingeschrumpftem 20 kW Stator
  - Außenrundscheifen des Kegels 1:4 einer Motorspindelwelle
  - Innenrundscheifen einer Bronze-Gleitbuchse
  - Flachscheifen von Distanzringen, das maßgeblich für die Rundlaufabweichung unserer Spindeln verantwortlich ist.
  - Beim Flachscheifen werden die Spitzenhöhe und die Parallelität der Achse vom Diamantrollen-Abrichtgerät abgestimmt.
- *Centre grinding machine: To ensure the high requirements on the precision of the component, the centers are grinded.*
  - *Outside round grinding at a slide bushing*
  - *Internal round grinding at a spindle sleeve*
  - *Internal round grinding at a 20 kW rotor*
  - *Outside round grinding of a cooling sleeve with a 20 kW stator, shrunk into position.*
  - *Outside round grinding of the taper 1:4 of a motor spindle shaft*
  - *Internal round grinding of a bronze sliding bushing*
  - *Flat grinding of distance rings, which is in particular responsible for the concentricity deviation of our spindles.*
  - *The centre height and the parallelism of the axis of the diamond roller unit are coordinated during the flat grinding.*





## QUALITÄTSKONTROLLE DER EINZELTEILE QUALITY CONTROL OF THE COMPONENTS

Alle Einzelteile werden nach der Herstellung sorgfältig überprüft, um eine problemlose Montage und die für unsere Produkte erforderliche höchste Qualität zu gewährleisten. Die Kontrolle erfolgt mit modernsten elektronischen Geräten.

Auch beim Bezug von Kaufteilen wie Spindellagern, Dichtungen und Motoren machen wir keine Kompromisse. Wir verwenden ausschließlich Teile von geprüften, namhaften Herstellern, um die Qualität unserer Produkte sicherzustellen.

*All individual parts are carefully inspected after manufacture to ensure there are no problems for assembly and to guarantee the very best quality that is fundamental to our products. These inspections are undertaken using cutting-edge electronic equipment.*

*When it comes to acquisition of purchased parts, such as spindle bearings, seals and motors, we never compromise. We only ever use parts from audited, reputable manufacturers to ensure the quality of our own products.*





Steinmetz Schleiftechnik GmbH & Co. KG  
An den Hirtenäckern 2, D-63791 Karlstein

