

HUSILLOS PORTA RODILLOS PARA DIFERENTES DISPOSITIVOS MANDRINS PORTE-PIÈCE POUR MOLETTES DIAMANTÉES

para el diverso rodillo del diamante que viste unidades
pour différents dresseurs



Rodillo del diamante que viste la unidad para vestir el CBN y las muelas abrasivas convencionales de la precisión más alta

Les dresseurs pour molettes diamantées pour le dressage des meules cBN et des meules conventionnelles de haute précision

¡Aproveche **nuestra experiencia!**
Profitez de **notre savoir-faire!**

MANDRILES DE SUJECCIÓN DE RODILLOS DE DIAMANTE: FUNCIONAMIENTO SUAVE PARA LA MÁXIMA CALIDAD DE RECTIFICADO

MANDRINS DE SERRAGE POUR MOIETTES DIAMANTÉES – STABILITÉ DE FONCTIONNEMENT POUR UNE QUALITÉ DE DRESSAGE OPTIMALE

Para lograr un resultado de rectificado perfecto con los rodillos de diamante, el funcionamiento suave es decisivo. Por ello, nuestros mandriles de sujeción de rodillos de diamante cuentan con un sistema de cojinetes especialmente desarrollado y fabricado con alta precisión, y se adaptan a la perfección a nuestros dispositivos de rectificado.

Una concentricidad y una alineación $<0,002$ mm ($2 \mu\text{m}$) en dirección radial y axial son requisitos fundamentales para un rectificado económico y de alta precisión. Por eso fabricamos los mandriles de sujeción con la máxima precisión y recomendamos elegir el diámetro de sujeción más grande posible para garantizar la rigidez necesaria.

Nuestros mandriles de sujeción están disponibles con:

- Lubricación permanente con grasa
- Lubricación con neblina de aceite

El sentido de giro se puede seleccionar de forma flexible (giro a la izquierda o a la derecha). El rodillo de diamante se puede sustituir rápidamente mediante el mandril de sujeción; la desviación de concentricidad y alineación del mandril se mantiene en un máximo de $2 \mu\text{m}$.

Recomendación: Se debe utilizar un mandril de sujeción específico para cada rodillo de diamante. Deje que el fabricante monte directamente el rodillo de diamante en el mandril; así se beneficiará de un ajuste óptimo de la concentricidad, la alineación y la calidad de equilibrado.

Ventajas de un vistazo

- Cambio rápido del rodillo de diamante con el mandril de sujeción
- Menos desgaste del mandril de sujeción
- Menos desgaste del rodillo de diamante
- Mejor resultado de rectificado gracias a un funcionamiento muy suave

Pour obtenir un résultat de dressage parfait avec une molette diamantée, la stabilité de fonctionnement est essentielle. Nos mandrins de serrage pour molettes diamantées sont de ce fait équipés d'un logement spécialement développé et fabriqué avec une grande précision, et sont parfaitement adaptés à nos appareils de dressage.

Un battement $< 0,002$ mm ($2 \mu\text{m}$) dans le sens radial et axial sont une condition fondamentale pour un dressage économique et ultraprécis. C'est pourquoi nous fabriquons les mandrins de serrage avec la plus grande précision et recommandons de choisir un diamètre de serrage aussi grand que possible afin de garantir la rigidité requise.

Nos mandrins de serrage sont disponibles avec :

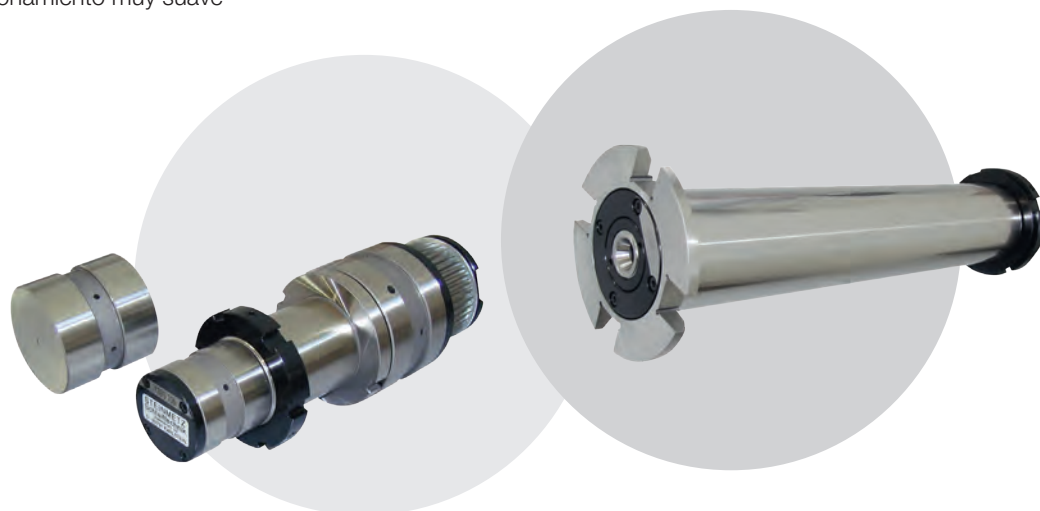
- Lubrification permanente à la graisse ou
- Lubrification par pulvérisation d'huile

Le sens de rotation peut être sélectionné librement (rotation à gauche ou à droite). Le changement rapide de la molette diamantée s'effectue à l'aide du mandrin de serrage ; le battement radial et axial du mandrin reste alors limité à $2 \mu\text{m}$ max.

Recommandation : Chaque molette diamantée doit disposer de son propre mandrin de serrage. Faire monter la molette diamantée directement sur le mandrin par le fabricant afin d'obtenir un réglage optimal du battement radial et axial, ainsi que de l'équilibrage.

Avantages en un coup d'œil

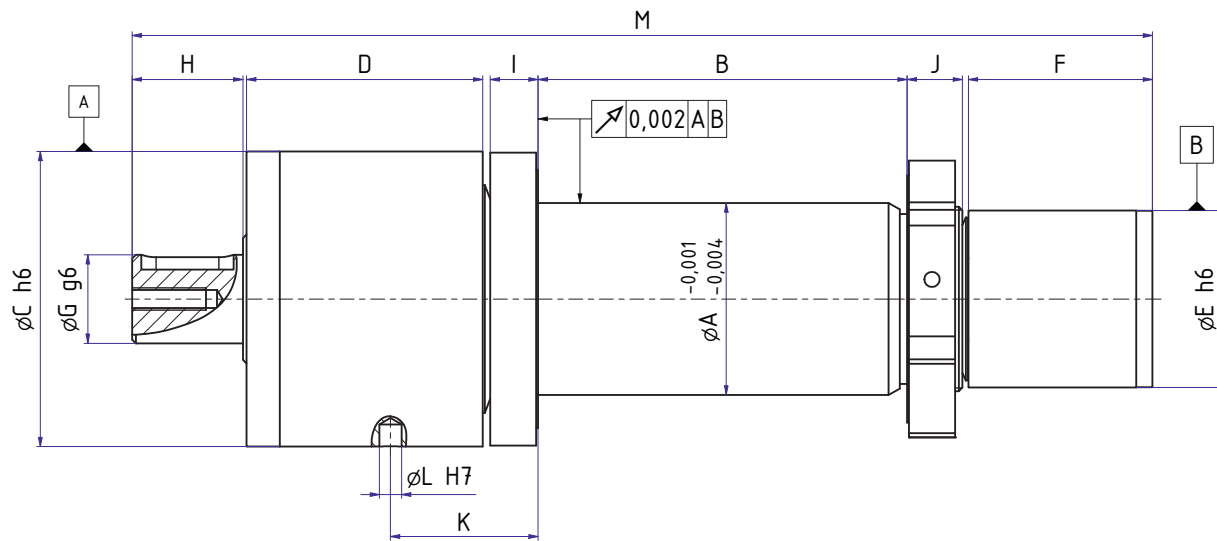
- Changement rapide de la molette diamantée à l'aide du mandrin de serrage
- Faible usure du mandrin de serrage
- Usure réduite de la molette diamantée
- Résultat de dressage optimal grâce à une grande stabilité de fonctionnement



Lubricación de la grasa Lubrification à la graisse



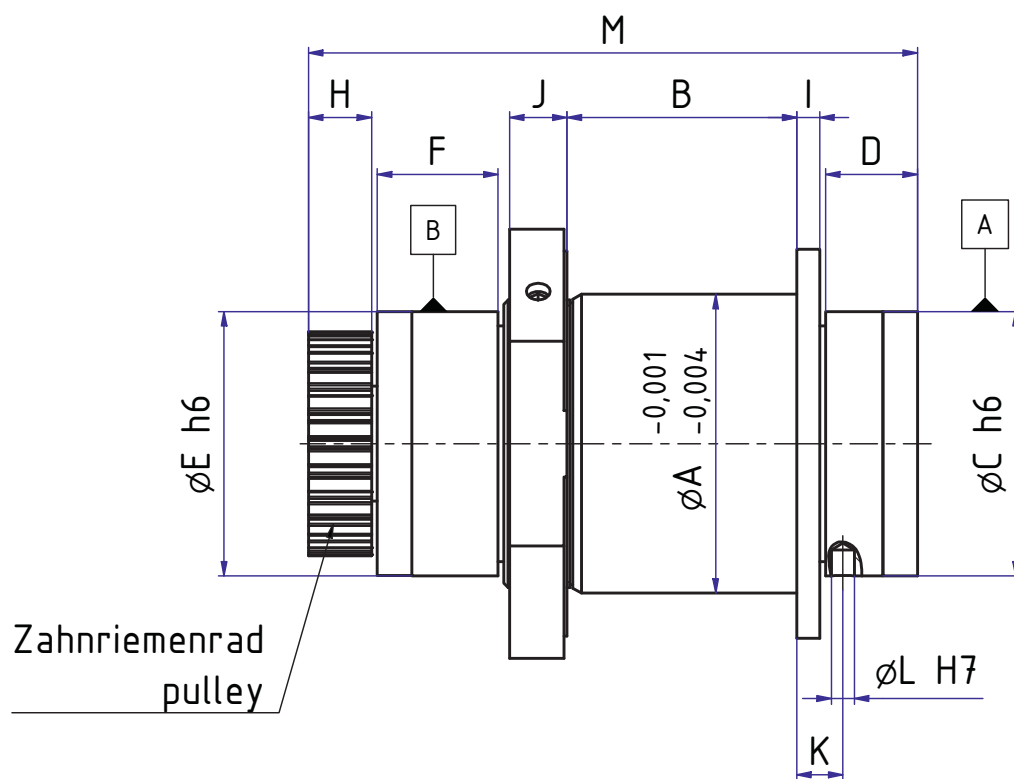
Designación	Ø A mm	B mm	Ø C mm	D mm	Ø E mm	F mm	Ø G mm	H mm	I mm	J mm	K mm	Ø L mm	M mm	Velocidad min-1 max.
Désignation	Ø A mm	B mm	Ø C mm	D mm	Ø E mm	F mm	Ø G mm	H mm	I mm	J mm	K mm	Ø L mm	M mm	Vitesse de rotation max. t/min
STR52x50F/006	52	50	80	64	48	50	24	30	13	15	40	6	226,5	4.500
STR52x100F/003	52	100	80	64	48	50	24	30	13	15	40	6	276,5	4.500
STR52x150F/003	52	150	80	64	48	50	24	30	13	15	40	6	326,5	4.500
STR52x200F/006	52	200	80	64	48	50	24	30	13	15	40	6	376,5	4.500
STR56x50F/006	56	50	80	64	48	50	24	30	13	15	40	6	226,5	4.500
STR56x100F/003	56	100	80	64	48	50	24	30	13	15	40	6	276,5	4.500
STR56x150F/003	56	150	80	64	48	50	24	30	13	15	40	6	326,5	4.500
STR56x200F/006	56	200	80	64	48	50	24	30	13	15	40	6	376,5	4.500
STR63x50F/006	63	50	80	64	60	60	24	30	13	16	40	6	237	4.500
STR63x100F/006	63	100	80	64	60	60	24	30	13	16	40	6	287	4.500
STR63x150F/001	63	150	80	64	60	60	24	30	13	16	40	6	337	4.500
STR63x200F/005	63	200	80	64	60	60	24	30	13	16	40	6	387	4.500
STR80x100F/003	80	100	100	78	75	62	25	40	13	18	55	6	316	4.300
STR80x150F/003	80	150	100	78	75	62	25	40	13	18	55	6	366	4.300
STR80x200F/003	80	200	100	78	75	62	25	40	13	18	55	6	416	4.300
STR80x300F/003	80	300	100	78	75	62	25	40	13	18	55	6	516	4.300
STR100x400F/001	100	400	140	132	95	105	55	80	22	19	90	8	764	3.000



Lubricación de la grasa
 Lubrification à la graisse



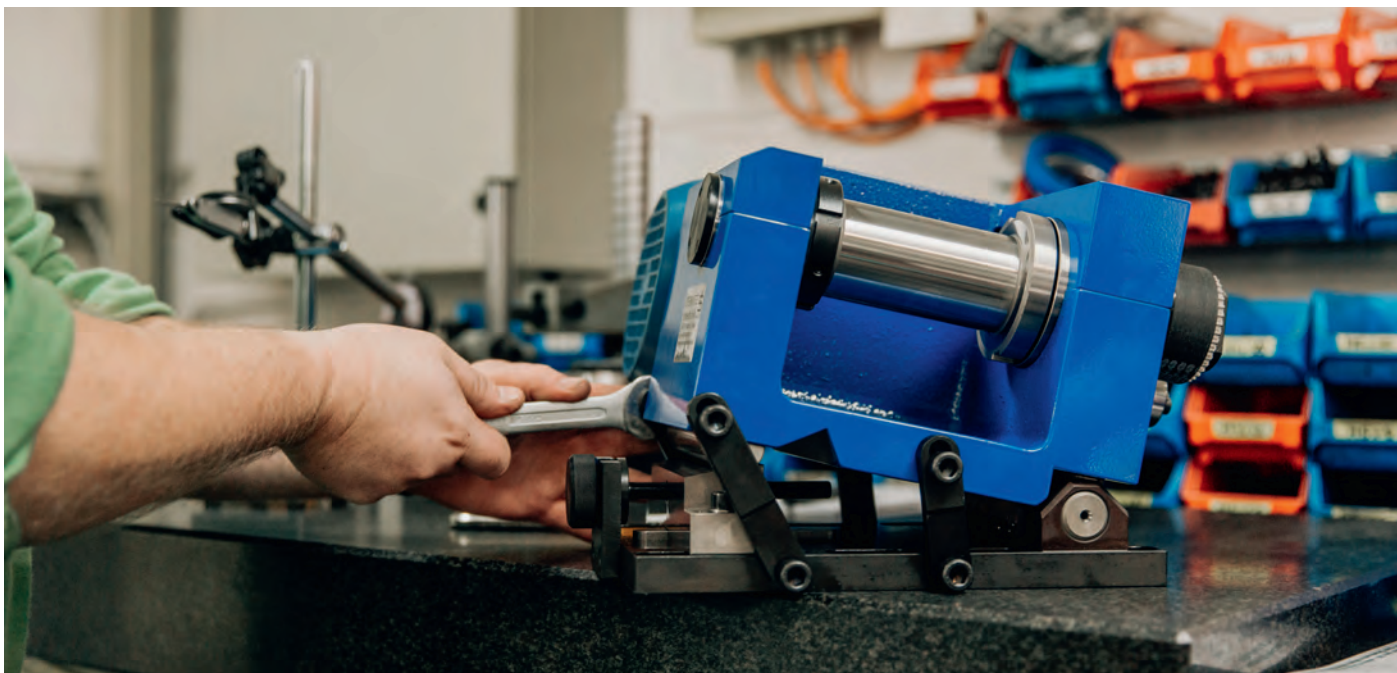
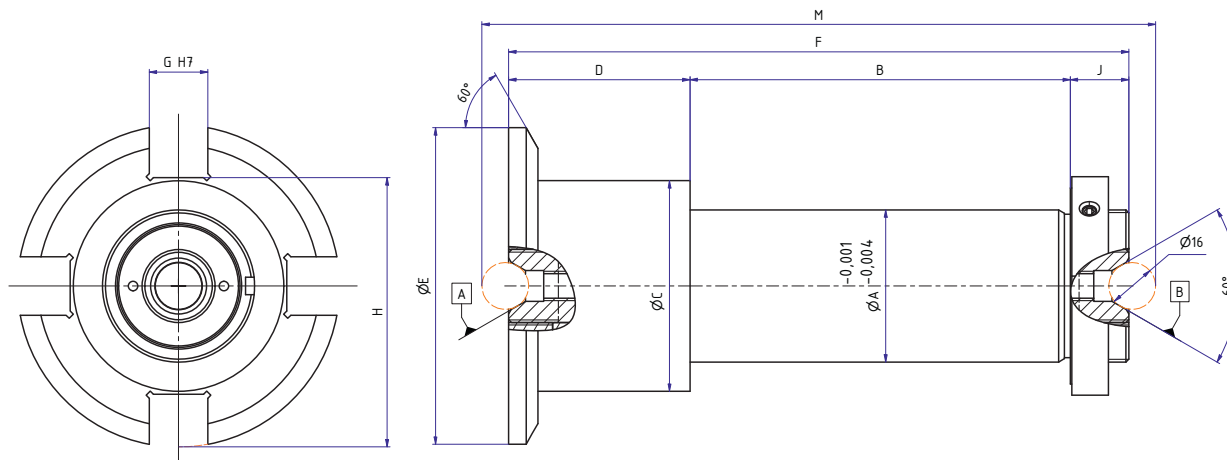
Designación	Ø A mm	B mm	Ø C mm	D mm	Ø E mm	F mm	H mm	I mm	J mm	K mm	Ø L mm	M mm	Velocidad min-1 max.
Désignation	Ø A mm	B mm	Ø C mm	D mm	Ø E mm	F mm	H mm	I mm	J mm	K mm	Ø L mm	M mm	Vitesse de rotation max. t/min
STN052x40F	52	40	46	16	46	21	11	4	10	8	4	106	4.500
STN052x42F	52	42	46	18	46	23	11	4	6	8,5	4	109	4.500
STN052x49F	52	49	46	17	46	21	9	3,5	8,5	8,5	4	115	4.500
STN052x56F	52	56	46	12	46	21	11	4	8	8	4	116	4.500
STN052x62F/001	52	62	46	18	46	23	16	4	6	8,5	4	134	4.500
STN055x80F /001	55	80	46	18	46	23	16	4	6	8,5	4	152	4.500
STN063x42F	63	42	46	18	46	23	11	4	6	8,5	4	109	4.500
STN063x56F/001	63	56	46	12	46	21	16	4	8	8	4	121	4.500



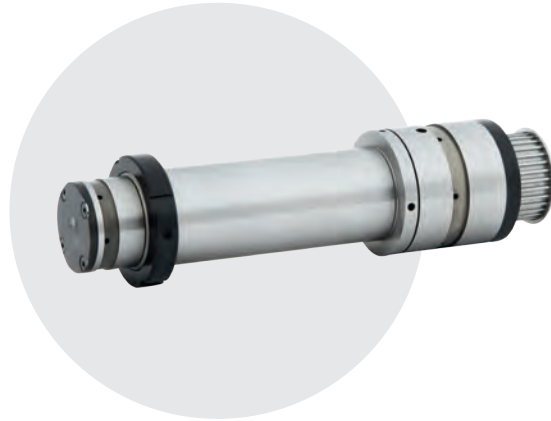
Lubricación de la niebla del aceite
Lubrification par pulvérisation de l'huile



Designación	Ø A mm	B mm	Ø C mm	D mm	Ø E mm	F mm	G mm	H mm	J mm	M mm	Velocidad min-1 max.
Désignation	Ø A mm	B mm	Ø C mm	D mm	Ø E mm	F mm	G mm	H mm	J mm	M mm	Vitesse de rotation max. t/min
RD52x1300/005	52	130	72	62	110	212	20	92	20	230,288	4.500
RD52x1700/005	52	170	72	62	110	252	20	92	20	270,288	4.500
RD52x2800/005	52	280	72	62	110	363	20	92	21	381,288	4.500
RD56x1200/001	56	120	72	72	110	212	20	92	20	230,288	4.500
RD56x1300/001	56	130	72	62	110	212	20	92	20	230,288	4.500
RD56x1700/001	56	170	72	62	110	252	20	92	20	270,288	4.500
RD56x2800/001	56	280	72	62	110	362	20	92	20	380,288	4.500
RD65x1800	65	180	80	14	110	212	20	92	18	230,288	4.500
RD65x2200	65	220	80	14	110	252	20	92	18	270,288	4.500
RD65x3300	65	330	80	14	110	363	20	92	19	381,288	4.500



PRODUCTOS ESPECIALES HUSILLOS PORTA RODILLOS SYSTEMES DE DRESSAGE SPÉCIAUX – MANDRINS PORTE-PIÈCE POUR MOLETTES DIAMANTÉES



El mandril para el rollo del diamante con los transportes de alta precisión en arbustos en fijado y suelta el lado: Los transportes se afianzan con abrazadera en mitadrazadores de líneas con aproximadamente 0,05 milímetros de gran tamaño.

Usando un espaciador el mandril del rollo del diamante se puede utilizar en diversos dispositivos de corrección con los rolos del diamante.

Los mandriles del rollo del diamante se diseñan para la lubricación de la niebla del aceite. La lubricación requiere el descenso del ½ del aceite (CL10) en 1bar del aire comprimido secado y filtrado.

Especificaciones

- Montaje del rodillo del diamante: Ø: 52h2 milímetro
- Anchura del montaje del rodillo del diamante: 50 milímetros
- Externo Ø del rodillo del diamante: 90 milímetros – 140 milímetros
- Velocidad con la lubricación de la niebla del aceite: máximo 9600 RPM

Le mandrin porte-pièce pour molettes diamantées avec des roulements de haute précision dans le roulement du palier libre et du palier fixe. Les points d'appui sont serrés à environ 0,05 mm dans des demi-coques.

Grâce à la douille d'écartement, le mandrin porte-pièce peut être intégré dans divers dresseurs pour molettes diamantées.

Les mandrins porte-pièce pour molettes diamantées sont construits pour répondre aux exigences de la lubrification par pulvérisation de l'huile. Pour lubrifier, une demi goutte de l'huile (10 cL) et 1 bar d'air comprimé, séché et filtré suffit.

Les caractéristiques techniques

- diamètre de roulement de la molette diamantée: 52h2 mm
- largeur de serrage de la molette diamantée: 50 mm
- diamètre extérieur de la molette diamantée: 90 mm – 140 mm
- vitesse de rotation (en cas de lubrification par pulvérisation de l'huile): max. 9600 t/min

Aquí los transportes se afianzan con abrazadera en mitadrazadores de líneas con un hueco de aire de aproximadamente 0.05 mm en el dispositivo de corrección del rollo del diamante. El mandril para el rollo del diamante se conduce mediante una impulsión de correa dentada de Synchroflex con el servomotor trifásico.

Los mandriles del rollo del diamante se diseñan para la lubricación de la niebla del aceite. La lubricación requiere el descenso del ½ del aceite (CL10) en 1bar del aire comprimido secado y filtrado.

Especificaciones

- Montaje del rodillo del diamante: Ø: 52h2 milímetro
- Anchura del montaje del rodillo del diamante: 135 milímetros
- Externo Ø del rodillo del diamante: 90 milímetros – 140 milímetros
- Velocidad con la lubricación de la niebla del aceite: máximo 9600 RPM

Les points d'appui dans les demi-coques sont serrées avec un jeu de coussinet de 0,05 mm dans le dresseur à molettes diamantées. L'entraînement est effectué par transmission à courroie dentée synchroflex avec un servomoteur à courant alternatif triphasé.

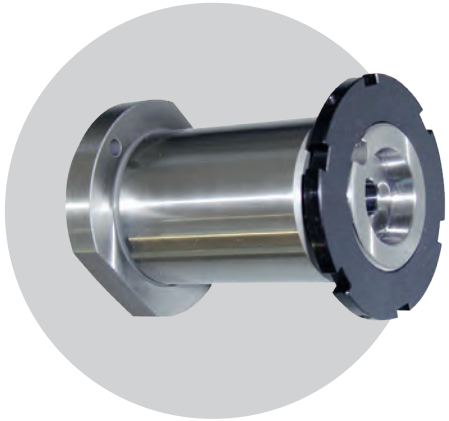
Les mandrins porte-pièce pour molettes diamantées sont construits pour répondre aux exigences de la lubrification par pulvérisation de l'huile. Pour lubrifier, une demi goutte de l'huile (10 cL) et 1 bar d'air comprimé, séché et filtré suffit.

Les caractéristiques techniques

- diamètre de roulement de la molette diamantée: 52h2 mm
- largeur de serrage de la molette diamantée: 135 mm
- diamètre extérieur de la molette diamantée: 90 mm – 140 mm
- vitesse de rotation (en cas de lubrification par pulvérisation de l'huile): max. 9600 t/min



PRODUCTOS ESPECIALES HUSILLOS PORTA RODILLOS SYSTEMES DE DRESSAGE SPÉCIAUX – MANDRINS PORTE-PIÈCE POUR MOLETTES DIAMANTÉES



Los mandriles para el diamante ruedan con los diámetros interiores endurecidos del centro, apoyados entre los centros.

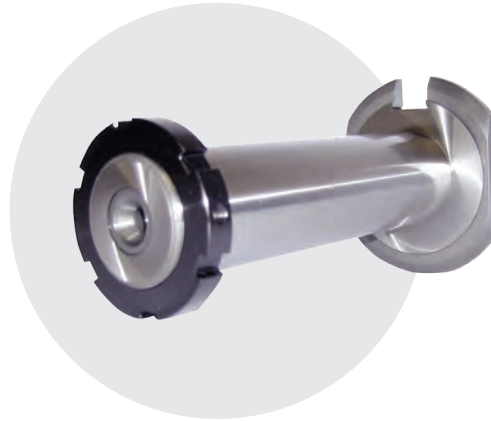
Especificaciones

- Montaje del rodillo del diamante: Ø: 52h2 milímetro, 56h2 milímetro, und 80h2 milímetro de 63h2 milímetro
- Anchura del montaje del rodillo del diamante: 45 milímetros – 300 milímetros
- Externo Ø del rodillo del diamante: 90 milímetros – 140 milímetros
- Velocidad: max.1200 RPM

Ce type de mandrin porte-pièce pour molettes diamantées est réalisé avec un centre trempé et est maintenu entre deux pointes.

Les caractéristiques techniques

- *diamètre de roulement de la molette diamantée: 52h2 mm, 56h2 mm, 63h2 mm et 80 h2mm*
- *largeur de serrage de la molette diamantée: 45 mm – 300 mm*
- *diamètre extérieur de la molette diamantée: 90 mm – 140 mm*
- *vitesse de rotation: max. 1200 t/min*



Los mandriles para el diamante ruedan con los diámetros interiores del centro en el metal duro, apoyado entre los centros.

Especificaciones

- Montaje del rodillo del diamante: Ø: 52h2 milímetro, 56h2 milímetro, und 80h2 milímetro de 63h2 milímetro
- Anchura del montaje del rodillo del diamante: 45 milímetros – 300 milímetros
- Externo Ø del rodillo del diamante: 90 milímetros – 140 milímetros
- Velocidad: max.1200 RPM

Ce type de mandrin porte-pièce pour molettes diamantées est réalisé avec un centre en métal durci et maintenu entre pointes.

Les caractéristiques techniques

- *diamètre de roulement de la molette diamantée: 52h2 mm, 56h2 mm, 63h2 mm et 80 h2mm*
- *largeur de serrage de la molette diamantée: 45 mm – 300 mm*
- *diamètre extérieur de la molette diamantée: 90 mm – 140 mm*
- *vitesse de rotation: max. 1200 t/min*



HUSILLOS PORTA RODILLOS PARA DIFERENTES DISPOSITIVOS / MANDRINS PORTE-PIÈCE POUR MOLETTES DIAMANTÉES

